

Branddörr EI60/A1 20

När det gäller förmågan att stå emot brand, gas och rökutveckling, är tiden extremt avgörande. Våra branddörrar är konstruerade för att med god marginal motsvara samma höga krav som de miljöer de monterats i.

Egenskaper

Brandklass: A120/EI60, dimension B ≤ 13M, H ≤ 25M.
A60/EI30 med fönster.

Ljudklass: R'w 35 dB.

Brandgasklass: Sa/sm dimension 11x23M.

Dörrblad

Tjocklek: 55,0 mm.

Material: Aluzink eller Varmförzinkad Z100 färdigmålad i standard/specialkulör från fabrik. Tj=1,0 mm.

Isolering: Mineralull.

Konstruktion: Dörrplåtarna fogas samman genom limning och nitning. Dörrbladets gångjärn är justerbara i höjdlid. 3 gångjärn vid MB > 12M eller MH > 25M. En bakkantssäkring.

Karm

Materialval: Aluzink eller Varmförzinkad Z100 färdigmålad i standard/specialkulör från fabrik.

Tröskel: Anslagströskel alternativt fasad anslagströskel.

Isolering: Karm levereras isolerad.

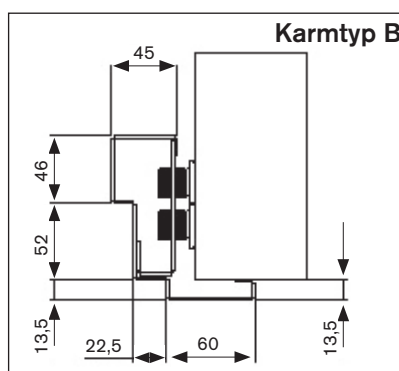
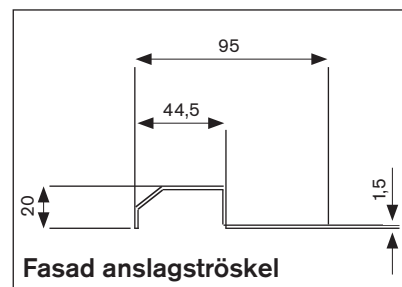
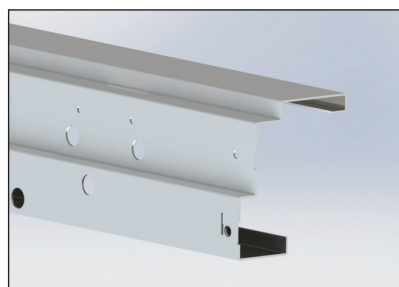
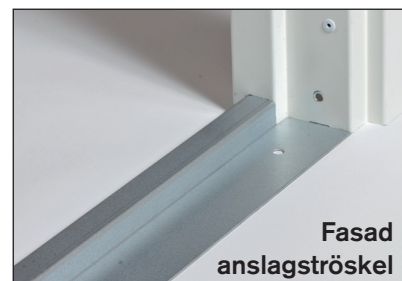
Konstruktion: Karmarna är tillverkade för eftermontage med karmhylsa.

Standardutförande

Levereras komplett med karm och tätningslist. Lås enligt Svensk Standard 3614.

Förstärkt för dörrstängare på anslagssidan i dörrbladet.

Låsplacering A mått = 55,0 B mått = 27,5 mm.



Tillval

- Ytbehandling: Färdigmålad i standard/specialkulör.
- Förstärkning: Dörrblad förstärks för dörrstängare på gångjärnssidan på beställning.
- Tröskelalternativ: Tröskelplatta.
- Elfunktioner: Motorlås, lås med microbrytare, eltryckeslås. Karmöverföring Abloy 8810 / 8811 och Roca 5210. Urtag för magnetkontakt - observera att kåpan över magnetkontakt kräver extra urtag i vägg. Urtag för elslutbleck - observera att kåpan över elslutbleck kräver extra urtag i vägg.
- Dimensioner: Max 13,0 M x 29,3 M.
- Övrigt: Dörren kan förses med alternativa lås, brytskydd, fönster 150x600 / 400x600, sparkplåt, ventilationsgaller, nödutrymning, dörrstängare, automatkantregel.

Dimensioner och vikt

Enkeldörr M	Vikt (kg)
9x21M	85
10x21M	92
11x21M	99
12x21M	105